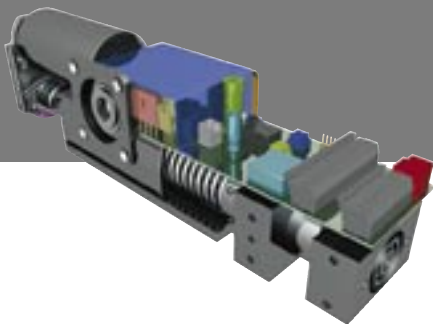


Apriamo le porte del mondo!

Automatismo per porte a battente
SWINGDOOR Smart Drive 1101



★★★★★
TORMAX
AUTOMATIC



Prima classe nella categoria comfort

TORMAX SWINGDOOR Smart Drive 1101 aggiunge l'automatismo alle porte ad anta battente di nuova costruzione o già esistenti, garantendo aperture e chiusure automatiche molto affidabili e silenziose. Il design classico e discreto, abbinato a potenza, sicurezza ed intelligenza rendono questo automatismo adatto a tutte le applicazioni in ambienti pubblici o privati.

Installazioni rapide

Fissare l'automatismo sull'architrave o direttamente sulla porta. Allacciare l'alimentazione elettrica. Avviare il programma di auto-apprendimento Teach-in.

Fine dell'installazione in tempi ridottissimi, ora con poche semplici e veloci operazioni regolate i parametri secondo le vostre esigenze: tempi, velocità, angolo di apertura.

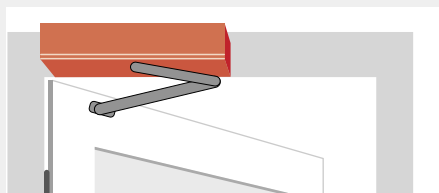
TORMAX SWINGDOOR Smart Drive 1101 è l'automatismo pronto per l'uso, di primissima qualità TORMAX con caratteristiche finora mai raggiunte.

Campo di applicazione

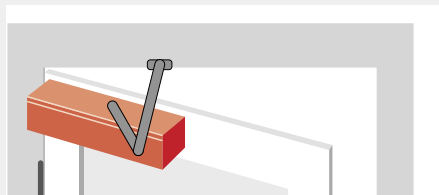
- Porte a battente in edifici commerciali, privati e pubblici
- Applicazioni in ambienti particolari, ad alto grado di sicurezza: es. transito di portatori di handicap

Vantaggi

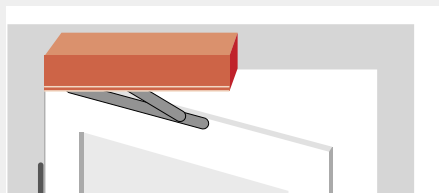
- Messa in esercizio semplicissima su porte nuove o esistenti
- Push-and-Go: una leggera spinta sulla porta attiva il funzionamento automatico
- Automatismo elettromeccanico altamente silenzioso, con vite a circolazione di sfere (brevetto registrato)
- Arresto in apertura integrato nell'automatismo: non necessita di fermi supplementari
- Inversione immediata del movimento in caso di ostacolo, controllo della forza elettronico integrato
- In assenza di alimentazione: apertura libera e chiusura assicurata dalla molla interna dell'automatismo
- Speciale braccio con dispositivo antipanico per l'utilizzo su porte di emergenza
- Arrivo in battuta regolabile per una affidabile chiusura della porta



Montaggio all'architrave con braccio normale



Montaggio sull'anta con braccio normale

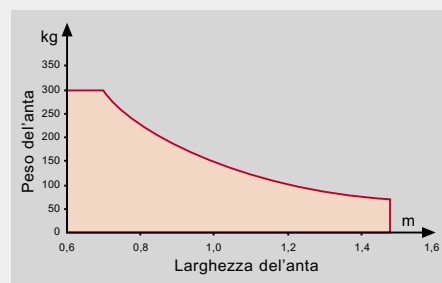


Montaggio all'architrave con braccio a slitta

Dati tecnici

Dimensioni dell'automatismo	85 × 116 × 580 mm
Alimentazione	115 V CA/60 Hz o 230 V CA/50 Hz
Protezione	IP 22
Modi operativi	chiuso / automatico / aperto
Potenza assorbita	3–140 W
Alimentazione del sensore e del chiave.	24 V CC/0,75 A
Sequenza movimenti	2 (regolabili indipendentemente)
Forza di apertura	regolabile
Tempi di apertura	regolabili 0–600 s
Ingressi	6 (generatori di impulsi, 2 strumenti di sicurezza, modi operativi off e on, interruttore chiave)
Uscite	3 (comando elettrochiavistello, segnalazione della posizione della porta off o on, controllo degli accessori di sicurezza)
Commutazione a tempo/a intermittenza	selezionabile
Categoria di applicazione secondo prEN12650-1 (gen. 2002)	1 2 12 2 0 1 01234 0

Pesi massimi delle ante



★★★★★
TORMAX
AUTOMATIC