

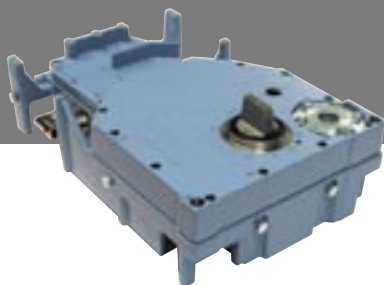
Apriamo le porte del mondo!

Azionatore per porte a battente
SWINGDOOR Power Drive 1401



invisible

★★★★★
TORMAX
AUTOMATIC



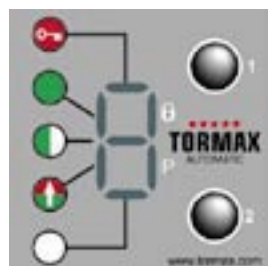
La forza invisibile

Dove l'architettura non è solo un obiettivo, ma anche estetica, c'è SWINGDOOR Power Drive 1401; il potente azionatore per porte a battente ad una o due ante posto sotto il pavimento.

La tecnica più avanzata garantisce un'ottima integrazione ed un funzionamento silenzioso, perfetto ed adeguato all'utilizzatore. Un alto livello di sicurezza è garantito per le persone da un riconoscimento intelligente degli ostacoli e dalla valutazione di sensori monitorati.

La SWINGDOOR Power Drive 1401 tutela il vostro investimento a lungo termine. Nuove norme o variazioni d'uso dell'edificio modificano spesso quanto si richiede ad un ingresso. La struttura modulare e l'alta funzionalità rendono gli adattamenti facilissimi.

SWINGDOOR Power Drive 1401, perenne, forte, invisibile.



Pannello multifunzionale programmazione e comandi

Campo d'utilizzo

- Uso illimitato per porte interne ed esterne, porte leggere e pesanti, tutti i modelli di porte, per applicazioni ad una o due ante

Vantaggi

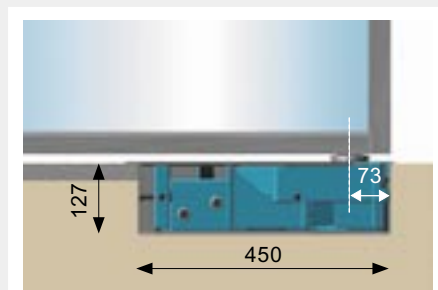
- Semplice da utilizzare grazie ad un pannello di controllo facilmente comprensibile o ad un semplice interruttore per la selezione dei modi operativi
- Durata illimitata grazie ad un motore sincrono che non si usura
- Scelta illimitata di forme per porte e materiali grazie a soluzioni intelligenti di connessione
- Funzionamento estremamente silenzioso grazie ad un principio di azionamento elettromeccanico
- Funzionalità adatta all'uso e movimento rispettoso dell'utilizzatore da dolce a dinamico grazie ad un comando intelligente
- Comportamento stabile in presenza di carico dovuto al vento
- Grande sicurezza per le persone grazie ad inversione automatica integrata ed a sensori esterni monitorati
- Azionamento illimitato in manuale in assenza di corrente, nessun autoblocco
- Arresti porte esterni non necessari grazie a fermi corsa integrati
- Chiusura e apertura in assenza di corrente

Optional

- Alimentazione a batteria

Norme

- DIN 18650
- L'apparecchio soddisfa tutti i requisiti tecnici di sicurezza UE

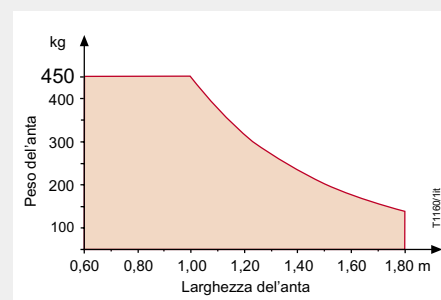


Dati tecnici

| | |
|---------------------------------------|---------------------------------------|
| Misure | |
| Lunghezza × larghezza × altezza | 450 × 293 × 127 mm |
| Allacciamento alla rete | 230/115 V AC 50–60 Hz |
| Potenza assorbita | 4 ... 250 W |
| Alimentazione sensori | 24 V DC / 0,75 (1,5) A |
| Alimentazione blocco | 0 ... 40 V DC, max. 2 A, max. 24 W |
| Campo di temperature | –20 a +50 °C |
| Cat. di protezione: quadro di comando | IP 55 |
| azionamento | IP 67 * |
| Modi operativi | 6 |
| Angolo di apertura | 0 – 100° |
| Velocità di apertura regolabile | max. 60°/s |
| Velocità di chiusura regolabile | max. 60°/s |
| Tempo di pausa in apertura regolabile | 0–600 s apertura continua |
| Entrate modello base | 8, programmabile a piacere |
| Uscite modello base | 2, programmabile a piacere |
| Interfacce | LIN Bus, CAN Bus, RS 232 |
| Porta a battente a due ante | Master-Slave, coordinato |

* 7 giorni in acqua fino allo spigolo superiore del carter

Pesi massimi dell'anta



★★★★★
TORMAX
AUTOMATIC

TORMAX
Landert Motoren AG
CH-8180 Bülach-Zürich
www.tormax.com
info@tormax.com

TORMAX è una
divisione ed un marchio
registrato della
Landert Motoren AG